

Система управления POS- терминалами (TMS)

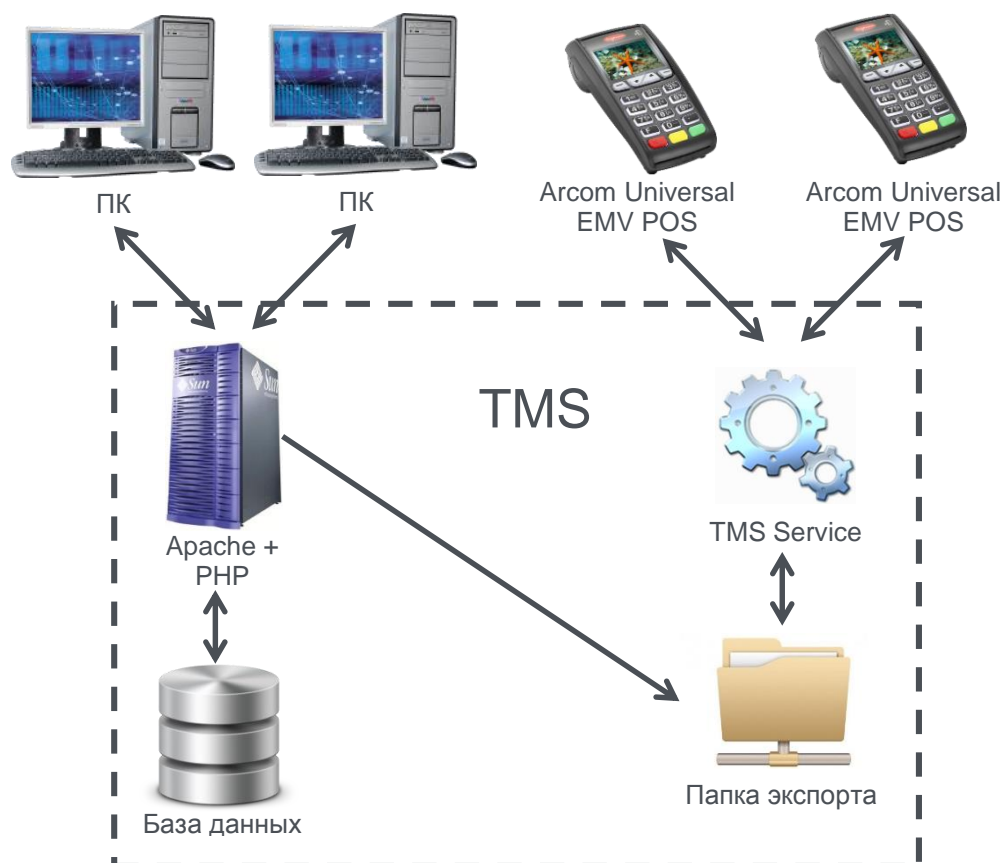
Обзор

Функциональное назначение

TMS – программное обеспечение, разработанное для параметризации POS оборудования Ingenico, разработанное для различных платежных процессингов: OpenWay, SmartVista, Transmaster, CTL, Cortex, а также TPTP и SPDH

Система Управления Терминалами обеспечивает следующую функциональность:

- конфигурирование терминалов и пин-падов на уровне платежного приложения;
- экспорт конфигурации терминалов в виде файлов для последующей удаленной загрузки в устройства;
- удаленную загрузку приложений в устройства;
- прием данных от устройств;
- передачу данных в устройства по TCP/IP, телефонным сетям, WiFi и RS232;
- удаленный доступ к подсистеме конфигурирования для пользователей через WEB интерфейс по технологии тонкий клиент-сервер;
- разграничение уровня доступа к данным;
- хранение и управление данными;
- возможность организации как централизованной, так и распределенной системы управления устройствами;
- возможность пользователям самостоятельно адаптировать систему – PHP- и Java- сценарии поставляются в исходных текстах.

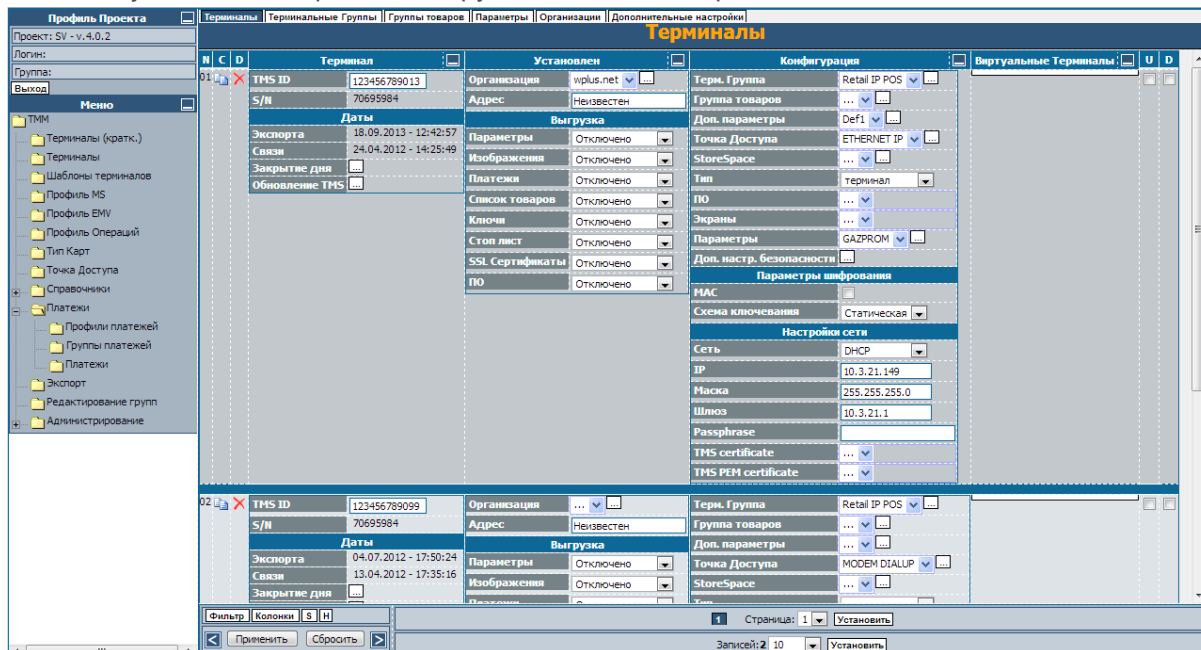


Пользовательский Интерфейс

Работа с Системой TMS осуществляется через браузер по технологии «тонкий клиент». Веб сервер взаимодействует с СУДБ.

Для работы с TMS пользователю необходимо авторизоваться.

После успешной авторизации загружается главная страница системы.



Конфигурирование терминалов обеспечивается группировкой различных данных из справочников в профили, а также определением специфичных данных для устройств. Единожды заполнив справочники подходящими данными, администратор системы определяет возможные конфигурации терминалов, т.е. их поведение при выполнении платежных и административных операций, диалог с пользователями, сценарии взаимодействия с платежным сервером.

В TMS настраиваются такие параметры, как:

- тип карты, профиль EMV, платежная система;
- операции и правила их проведения, лимиты и валюты;
- Точки доступа и скрипты для связи и взаимодействия с хостом;
- Шаблоны чеков;
- и прочее.

После завершения параметризации инициируется процедура экспорта параметров. При успешном экспорте в папке экспорта формируются файлы для загрузки на терминал. Далее на терминале инициируется загрузка параметров любым доступным способом (через USB, COM, dial-up, GPRS, GSM-data, Ethernet). Запрос поступает на сервер загрузки параметров «TMS service», и данные передаются на терминал