

# Open/1500

## Бесконтактный модуль скрытого дизайна для транспортных проектов

- Спроектирован для приема платежей в общественном транспорте
- Легкая интеграция в пластиковые валидаторы (автобусы, трамваи, троллейбусы и т.д.)
- Соответствует стандартам платежей в общественном транспорте
- Готов к приему новых форматов бесконтактных и NFC-платежей (бесконтактные билеты, жетоны, браслеты, closed-loop карты (Mifare®, Desfire® и т.д.)



contactless



security



rugged



bluetooth



ethernet



**TELIUM  
TETRA**

## Open/1500, новое поколение встраиваемых устройств, предлагает оптимальные решения для платежей в общественном транспорте.

### Высокая степень безопасности

Open/1500 сертифицирован PCI PTS 5.1 и изначально разработан с учетом соответствия локальным требованиям к оплате в общественном транспорте на длительный период времени.

### Бесконтактные и NFC платежи

Open/1500 принимает большинство бесконтактных стандартов: Visa, Mastercard, Amex, Mifare, Discover, CUP, Interact, Flash, ApplePay, GooglePay... и множество других!

### Прием мобильного контента и альтернативных платежей

Open/1500 работает со всеми цифровыми билетами: closed-loop карты (Mifare®, Desfire®...), NFC гаджеты, бесконтактные билеты, QR-коды (при использовании внешней камеры), мобильные приложения (Bluetooth-подключение)... Благодаря опыту Paragon ID, предоставленному в рамках партнерства с Ingenico, платежные терминалы Open способны принимать множество видов оплаты через мобильные транспортные приложения.

### Совместимость с транспортными стандартами

Open/1500 может применяться как в стационарных, так и мобильных консолях (на автострадах и ж/д транспорте).

### Простая установка в большинство валидаторов

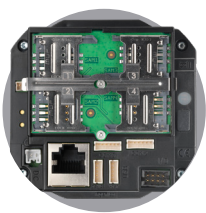
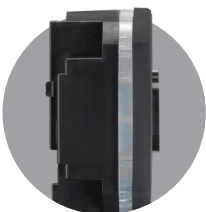
Благодаря своему дизайну, Open/1500 легко помещается в валидаторы, которые устанавливаются в автобусы, трамваи, толлейбусы, прогулочные корабли и т.д. Внешне остается видна только световая индикация ридера.

### Мощный процессор, гибкость подключения

Наиболее мощный процессор Telium TETRA и большой запас оперативной памяти обеспечивают Open/1500 прекрасный интерфейс со множеством моделей современных валидаторов.

### Прочный и долговечный

Благодаря вандалоустойчивому исполнению (IK10) и пыле-влагозащите (IP65), Open/1500 является привлекательным решением для закрытых помещений и использования на открытом воздухе. Дополнительная съемная батарея позволяет устройству работать в автономном режиме.



НАИМЕНОВАНИЕ		Open/1500
<b>Процессор</b>	Процессор приложений	Cortex A5
<b>Память</b>	Внутренняя Внешняя	512 МБ Flash, 512 МБ RAM MicroSD до 32GB
<b>Операционная система</b>		Telium TETRA
<b>SAM</b>		4 SAM ID-000 ISO 7816 (High Speed protocol) Виброустойчивость Возможность извлечения без демонтажа устройства
<b>Ридеры карт</b>	Бесконтактные NFC	EMV Level 1 compliant / ISO 14443 A/B/B' ISO 18 092 (card / reader / peer-to-peer modes)
<b>Батарея</b>		Стандартная + дополнительная съемная батарея
<b>Пользовательский интерфейс</b>	Бесконтактная мишень LED-индикаторы	RVB мишень с подсветкой 4 RVB LED-индикация
<b>Интерфейс обслуживания</b>		Клавиша обслуживания и LED-индикация
<b>Аудио</b>	Зуммер Воспроизведение wav-файлов	Mono Through external loudspeaker (not provided)
<b>Порты в терминале</b>	USB Serial I/O Звук	1 x USB Slave (JST коннектор) 1 x USB Host (JST коннектор) 2 x RS232 (JST коннектор) 2 x inputs и 2 x outputs (изолированы) 1 x 2-pin коннектор для внешнего динамика
<b>Связь в терминале</b>	Ethernet 10/100 Bluetooth	1 x RJ 45 (PoE supported) BT 4.1 модуль (beacon mode)
<b>Питание</b>	Внешний источник	10W: 5V DC to 48V DC. Ток : 2000 mA at 5V Поддержка POE Поддержка а/м питания is : 12V DC to 24V DC Поддержка спящего режима
<b>Аксессуары</b>	Рамка Опционально	Пластиковая рамка для NFC-мишени Кабель JST - USB-A (0.3м, 1.15м, 2м) JST - DB9 serial кабель (1м) 6-pin - 2-pin адаптер (PSU)
<b>Размеры</b>	Габариты: W x H x D mm	75.5 x 72 x 37 мм
<b>Вес</b>		134г
<b>Условия эксплуатации</b>	Раб. температура Т-ра хранения Отн. влажность EMC стандарты	-20°C - +70°C -20°C - +70°C 95% без конденсата при +55°C Для стационарных и носимых консолей
<b>Материал</b>	Пластик	Не горючий, не образует дыма (EN 45545-2 V0)
<b>IP</b>	Защита от взлома	IP 65
<b>IK</b>	Ударопрочность	IK 10
<b>Security</b>		Сертификат PCI PTS 5.1 online & offline



www.ingenico.ru

**ingenico**  
aWorldlinebrand