

Move/2500 В

Безопасность EMV/PCI и удобство биометрии по отпечаткам пальцев



- Прием всех видов платежей и методов авторизации
- Дополнительные сервисы для покупателей
- Поддержка схем платежей, основанных на национальных идентификационных программах
- Проверка личности клиентов, не имеющих банковских карт

Move/2500 В – доступное оборудование с биометрической идентификацией для выполнения финансовых транзакций



**TELIUM
TETRA**

Высокий уровень защиты

Move/2500 В имеет сертификат соответствия последним требованиям безопасности PCI PTS 5.x. ОС TELIUM Tetra использует самые современные криптографические алгоритмы и длину ключей, уже сегодня соответствующие требованиям завтрашнего дня. Для верификации на сервере биометрический шаблон зашифровывается с помощью Ingenico E2EE.

Все виды карточных платежей

Move/2500 В позволяет выполнять платежи с биометрической верификацией, наряду с приложениями NFC и традиционными EMV Chip&PIN, магнитными и бесконтактными банковскими картами.

Мобильное исполнение

Move/2500 В способен работать повсюду: и в магазине, и в полевых условиях разъездной торговли и позволяет проводить банковские операции даже там, где нет банков.

Гарантированная сетевая доступность

Move/2500 В сочетает проводные (Ethernet/Modem) и беспроводные (3G и GPRS, Dual Sim) технологии для установки соединения, что максимально обеспечивает его доступность в случае сетевых неполадок.

Биометрические платежи под контролем банка-эквайера

В соответствии с изменениями последней спецификации EMVCo, биометрия по отпечатку пальца получает статус метода верификации владельца карты (CVM). Это значительный ключевой фактор банков в стратегии привлечения клиентов.

Защищенные платежи ОС TELIUM Tetra

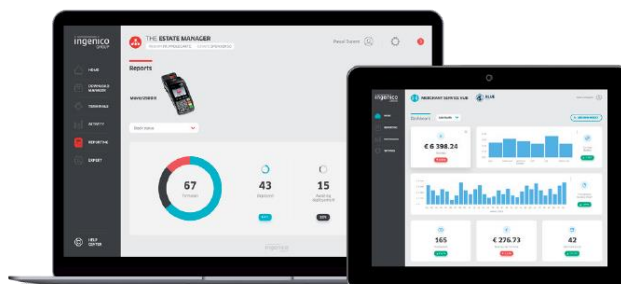
Опираясь на 40-летний работы в сочетании с удобным интерфейсом, операционная система Telium TETRA включает в себя лучшие механизмы безопасности для защиты транзакций и использует уникальный портфель платежных приложений Ingenico.

Ведущая технология считывания отпечатков пальцев

Обладая лучшим в своем классе модулем отпечатков пальцев, Move / 2500 В сопоставляет отпечатки за доли секунды. CBM-E3 от Idemia соответствует стандартам ФБР, имеет сертификацию PIV-IQS и обрабатывает алгоритмы, утвержденные FIPS 201. Он протестирован на степень защиты IP65 и гарантирует долговечность и может использоваться на открытом воздухе.



Move / 2500 В работает с облачными сервисами Ingenico



			MOVE/ 2500 В HYBRID	MOVE/ 2500 В PORT.
Процессор	• Приложений и криптопроцессор	• Cortex A5	○	○
Память		• 256 Mb Flash, 128 Mb RAM • 512 Mb Flash, 128 Mb RAM	опция	опция
ОС		• Telium TETRA	○	○
SIM		• 2 SIM	опция	опция
SAM		• 2 SAM • 3 SAM	опция	опция
Ридеры	• Магнитный ридер • Чип ридер • NCF / бесконтакт	• ISO 1/2/3, 500К прокатываний • EMV Level 1, 500К циклов • Совместимый с EMV Level 1	○	○
Ридер отпечатка пальца		• Idemia CBM-E3	○	○
Экран	• Цветной	• 2,4" QVGA с подсветкой (320x240 пикс.)	○	○
Клавиатура		• 16 клавиш с подсветкой и выпуклыми элементами • 4 функциональные кнопки без подсветки	○	○

			MOVE/ 2500 В HYBRID	MOVE/ 2500 В PORT.
Термопринтер	• Скорость печати • Размер бумаги	• До 24 линии в секунду • Ширина 58 мм, диаметр 40мм	○	○
Коммуникации	• беспроводные сети • проводные сети	• 3G и GPRS • Модем RJ45 • Ethernet (база) T RJ45	опция	○
Аудио	• Зуммер		○	○
Разъемы	• USB • Serial • Питание	• Micro USB Host & Slave • RS 232 RJ11 • Jack	○	○
Батарея	• Li-ion	• 2200mAh	○	○
Размеры терминала	• Портативного и гибридного	• 215x81x69мм	○	○
Вес	• Терминал с батареей	• 378 гр	○	○
Параметры окружающей среды	• Рабочая температура • Температура хранения • Относительная влажность	• От -10°C до +40°C • От -20°C до +55°C • 85% без обр. конденсата при +40°C	○	○
Безопасность		• PCI PTS 5.x онлайн/офлайн	○	○



www.ingenico.com

ingenico
aWorldlinebrand