

Lane/5000

Свежий взгляд на привычную кассу: сервисы и бизнес-приложения в новом терминале

- Свежий взгляд на привычную кассу: сервисы и бизнес-приложения в новом терминале
- Повышение проходимости кассовых узлов за счет использования NFC и электронной подписи
- Разработан с учетом запросов и пожеланий самых требовательных ритейлеров



Lane/5000 - инновационный терминал, разработанный специально для ритейла. Сочетание платежей и новых сервисов, повышающие лояльность покупателей



Высокий уровень защиты

Lane /5000 сертифицирован PCI-PTS 5.x. ОС TELIUM Tetra использует самые современные криптографические алгоритмы и длину ключей, уже сегодня соответствующие требованиям завтрашнего дня. Слот Kensington locks обеспечивает дополнительную защиту от краж.

Бесшовные NFC платежи

Lane/5000 ускоряет процесс бесконтактной оплаты, благодаря заметной зоне считывания карт со стеклом и под светкой. Эргономичный ридер обеспечивает беспроблемную работу, одновременно повышая эффективность работы торговой точки.

Поддержка всех методов платежей

Lane/5000 позволяет выполнять платежи EMV Chip&PIN, магнитными и бесконтактными банковскими картами, а так же при помощи NFC, мобильных кошельков.

Спроектирован для ритейла

Lane/5000 разработан специально для интенсивной работы в сфере ритейла - сенсорный экран, усиленные ридеры магнитной полосы и смарт-карт работают на увеличение скорости транзакций, использование моноконнектора упрощает интеграцию.



Дружественный интерфейс

В сочетании с мощными возможностями мультимедиа и 3,5" сенсорным дисплеем, Lane/5000 обеспечивает лучший в своем классе потребительский опыт, получаемый при помощи широких интерфейсных возможностей и большого количества доступных бизнес-приложений.

Встроенные технологии считывания данных

Lane/5000 благодаря встроенной камере поддерживает альтернативные методы оплаты и неограниченные возможности для бизнес-приложений.

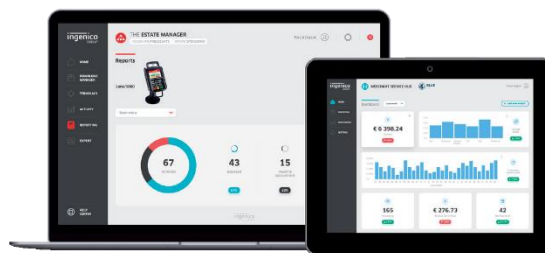
Электронная подпись

Lane/5000 позволяет захватывать подпись с экрана, более эффективно управлять процессом сохранения электронных чеков и работать с большим количеством бизнес-приложений, таких как безбумажные контракты, гарантийные программы и т.д.

Совместимость с сервисами Ingenico

Lane/5000 поддерживает взаимодействие с вспомогательными сервисными платформами Ingenico, что позволяет получить быстрый доступ к таким функциям, как отчетность бэк-офиса и управление электронными чеками. Обновление программного обеспечения и ежедневная поддержка обеспечивают беспроблемную работу.

Lane/5000 работает с облачными сервисами Ingenico



Процессор	• Приложений и криптопроцессор • Внутренняя	• Cortex A5	○
Память	• Внешняя	• 256 Mb Flash, 128 Mb RAM • Micro SD до 32 Гб	опция
ОС		• Telium TETRA	○
SAM		• 3 SAM	опция
Ридеры	• Магнитный ридер • Чип ридер • NCF / бесконтакт	• ISO 1/2/3, 500К прокатываний • 2 головки • EMV Level 1, 1500К циклов • Совместимый с EMV Level 1, Felica	опция ○ ○
Экран	• Цветной	• 3,5" с подсветкой, QVGA (320x240 пикс.)	○
Сенсорный экран	• Резистивный • Емкостной	• Пальцы/стилус (ресурс 300К подписей) • Пальцы/стилус (ресурс 1 млн подписей)	○ опция
Клавиатура		• 15 клавиш с подсветкой и выпуклыми элементами	○
Аудио	• Зуммер • Аудио вход • Динамик	• Стерео • Моно	опция опция
Видео	• Ускоритель видео	• Кодек H264	○
Считывание данных	• Камера	• 5М пикс. Автофокус	○

Коммуникации	• проводные сети • беспроводные сети	• Ethernet 10/100 (база T) • Bluetooth класс 2 • Wifi	○ ○ ○
Разъемы	• USB • Serial	• USB Host • 2й USB Host • USB Slave • 1 RS232	○ опция ○ ○
Питание	• Питание USB • Питание RS232 • Питание Ethernet • Внешний блок питания	• 12 V (USB retail) • 12 V • POE совместимый с 802.3af	○ ○ опция опция
Аксессуары	• Защитный козырек • Стилус	• Совместимый с PCI • Совместимый с EPC+*	○ опция опция
Подставка		• Универсальная	опция
Размеры терминала		• 189x111x48мм	○
Вес		• 350 гр	○
Параметры окружающей среды	• Рабочая температура • Температура хранения • Относительная влажность	• От 0°C до +50°C • От -20°C до +70°C • 85% отн. влажн. при +40°C	○ ○ ○
Безопасность		• Сертификат PCI PTS 5.x онлайн и офлайн	○

* не сертифицирован PCI, используется там, где местное законодательство имеет приоритет перед PCI.



www.ingenico.com

ingenico
aWorldlinebrand