

# Lane/3000

Быстрая оплата на кассе

- Прочная конструкция соответствует самым высоким требованиям клиента
- Удобный ввод PIN-кода на качественной клавиатуре
- Простая интеграция в любую торговую систему
- Модульная версия для оптимизации общей стоимости владения



**ingenico**  
aWorldlinebrand

Lane/3000 - современный пин-пад для крупного ритейла, способный обрабатывать тысячи транзакций в день.  
Доступен в обычной и модульной версиях.



TELUM  
TETRA

### Два модуля

«Немодульная» модель ориентирована исключительно на обработку EMV платежей. «Модульная» модель позволяет использовать дополнительные функции, например, камеру, Wi-Fi или Bluetooth. Наличие двух вариантов предоставляет торговым точкам выбор: сосредоточиться на приеме обычных платежей или работать с большей гибкостью, внедрив инновационные варианты оплаты и связи.

### Высокий уровень защиты

Lane/3000 полностью соответствует последним глобальным и локальным требованиям безопасности PCI. ОС TELIUM Tetra использует самые современные криптографические алгоритмы и длину ключей, уже сегодня соответствующие требованиям завтрашнего дня. Для фиксации на прилавке Lane/3000 оснащен средством защиты от краж Kensington lock, что обеспечивает устройству максимум физической защиты.

### Спроектирован для ритейла

Lane/3000 разработан специально для интенсивной работы в сфере ритейла и оснащен усиленным ридером магнитной полосы и смарт-карт, позволяющими увеличить скорость транзакций. Большая зона для считывания бесконтактных карт сокращает время проведения оплаты.

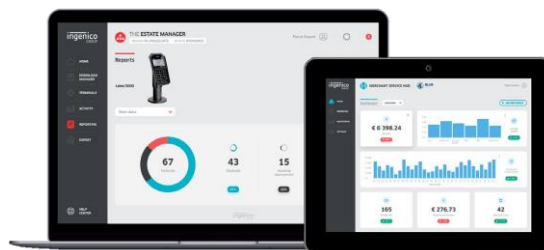
Благодаря своей компактной и прочной конструкции он интегрируется в любую розничную среду, включая полуавтономные киоски розничных магазинов.

### Совместимость с сервисами Ingenico

Lane/3000 поддерживает взаимодействие с вспомогательными сервисными платформами Ingenico, что позволяет получить быстрый доступ к таким функциям, как отчетность бэк-офиса и управление электронными чеками. Обновление программного обеспечения и ежедневная поддержка обеспечивают бесперебойную работу.



Lane/3000 работает с облачными сервисами Ingenico



|                        |                                |   | Mod.  | non-mod. |
|------------------------|--------------------------------|---|-------|----------|
| <b>Процессор</b>       | • Приложений и криптопроцессор | • Cortex A5                                     | o     | o        |
| <b>Память</b>          | • Внутренняя                   | • 256 Mb Flash, 128 Mb RAM                      | o     | o        |
|                        | • Внешняя                      | • Micro SD до 32 Гб                             | опция | N/A      |
| <b>ОС</b>              |                                | • Telium TETRA HTML5                            | o     | o        |
| <b>SAM</b>             |                                | • 1 SAM<br>• до 3 SAM                           | опция | опция    |
| <b>Ридеры</b>          | • Магнитный ридер              | • ISO 1/2/3, 500K прокатываний                  | o     | o        |
|                        | • Чип ридер                    | • 2 головки ISO 1/2, 500K считываний            | опция | опция    |
|                        | • NCF / бесконтакт             | • EMV Level 1, 500K циклов<br>• EMV Level 1     | o     | o        |
| <b>Камера</b>          |                                | • 2Мпикс. (чтение QR-кодов)                     | опция | N/A      |
| <b>Экран</b>           | • Цветной                      | • 2,8" с подсветкой, QVGA (320x240 пикс.)       | o     | o        |
| <b>Сенсорный экран</b> | • Емкостной                    | • Пальцы/стилус (ресурс 1 млн подписей)         | опция | опция    |
| <b>Клавиатура</b>      |                                | • 15 клавиш с подсветкой и выпуклыми элементами | o     | o        |
|                        |                                | • 4 функциональные кнопки (без сенсорн. экрана) | опция | опция    |
| <b>Аудио</b>           | • Зуммер                       |   | o     | o        |
|                        | • Аудио вход                   | • Стерео  | опция | опция    |
|                        | • Динамик                      | • Моно  | опция | опция    |

|                                   |  |   | Mod.  | non-mod. |
|-----------------------------------|--|---|-------|----------|
| <b>Коммуникации</b>               | • проводные сети                         | • Ethernet 10/100 база T                                    | o     | o        |
|                                   | • беспроводные сети                      | • Wifi и Bluetooth  | опция | N/A      |
| <b>Разъемы</b>                    | • USB                                    | • USB Host<br>• USB Slave<br>• 1 RS232                      | o     | o        |
|                                   | • Serial                                 | • 12 V (USB retail)   | o     | o        |
|                                   | • Питание USB                            | • 12 V  | o     | o        |
|                                   | • Питание RS232                          | • POE совместимый с 802.3af                                 | опция | N/A      |
|                                   | • Питание Ethernet                       |   | опция | опция    |
| <b>Аксессуары</b>                 | • Внешний блок питания                   |   | o     | o        |
|                                   | • Защитный козырек (уст. в производстве) | • Совместимый с PCI   | опция | опция    |
|                                   | • Стилус                                 |   | o     | o        |
| <b>Подставка</b>                  |  | • Универсальная   | o     | o        |
| <b>Размеры терминала</b>          |  | • 83x180x43мм   | o     | o        |
| <b>Вес</b>                        |  | • 254 гр  | o     | o        |
| <b>Параметры окружающей среды</b> | • Рабочая температура                    | • От 0°C до +50°C   | o     | o        |
|                                   | • Температура хранения                   | • От -20°C до +70°C   | o     | o        |
|                                   | • Относительная влажность                | • 85% отн. влажн. при +40°C                                 | o     | o        |
| <b>Безопасность</b>               | • PCI PTS                                | • PCI PTS 5.x   | o     | o        |
|                                   | • Снятие                                 | • Активный remove-коннектор                                 | o     | o        |
|                                   | • Кража                                  | • Kensington lock элемент в корпусе<br>• Защитные крепления | o     | o        |



www.ingenico.com

ingenico  
aWorldlinebrand